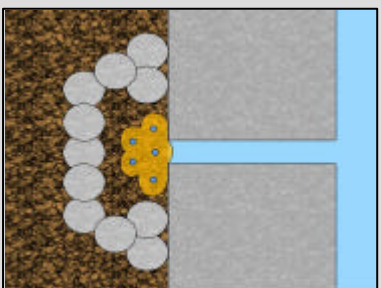
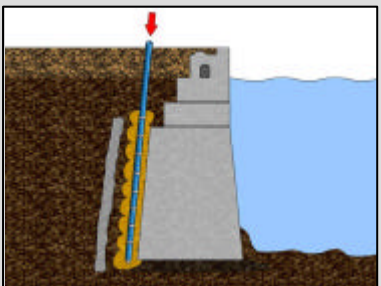
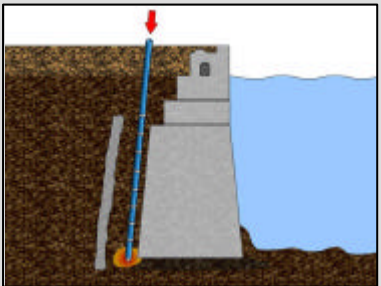
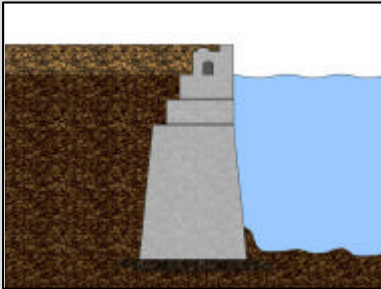


Injectiewerken

Stabilisatie



ZEEBRUGGE: Leopold II - pier.

Locatie: Leopold II Môle - Zeebrugge BELGIE.

Probleem: Door de actie van de boegschroeven van de ferries sijpelde zand weg van tussen de verticale voegen van de afgezonden caissonelementen. Dit resulteerde in grondverzakkingen achter de kademuur.

De voorgestelde jetgrouting bleek nog meer zand weg te spoelen zodat de grouting niet effectief was

Oplossing: Achter de voegen werden telkens 5 "TAM " manchettebuizen ingeboord.

In elke TAM werd een voorgecalculerde hoeveelheid specifiek ontwikkeld PU-hars geïnjecteerd.

Het hars verkittte het fijne zand tot stabiele zand/harskolommen met een drukvastheid van > 120 Kg/cm².

In een tweede fase werd middels VHP jetgrouting een tweede kolkwand opgebouwd.

Materiaalgebruik: Polyurethaanhars type H 30, ± 12000kg

S.I.R. Belgium
Fr.Hensbergenstr.25 A
B-2980 ZOERSEL
www.sir.be

Tel: +32/3-384.25.45
Fax: +32/3-384.36.25
sir@sir.be

