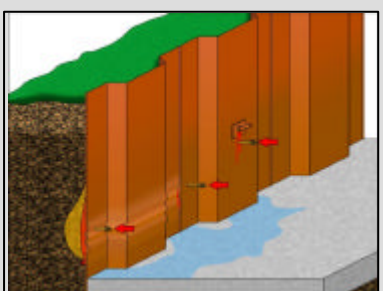
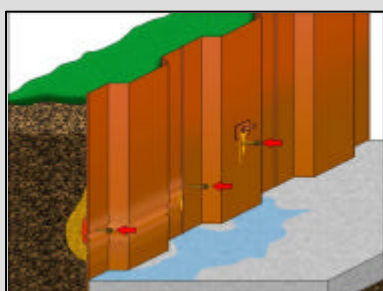
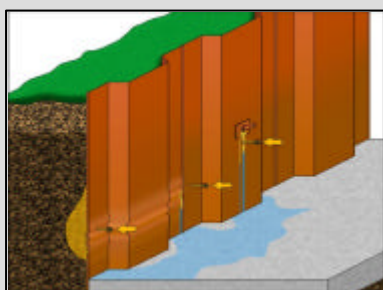
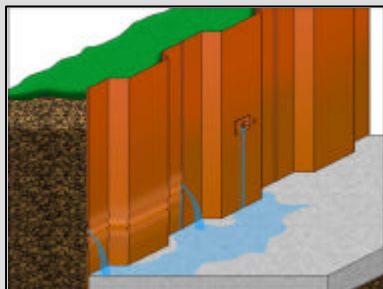


# Injectiewerken

# Damplanksloten



## BETUWELIJN: Sophiatunnel - Toeritten

**Locatie:** Alblasserdam - Ridderkerk Nederland

**Probleem:** Sommige damplanksloten vertoonden lekkages.

**Oplossing:** Na het doorboren van de damplanken werd doorheen de injectiepackers eerst een snelhardend PU-hars geïnjecteerd.

Het doel hiervan is het voorlopig afdichten van de waterstroom en waar nodig holle ruimtes te vullen en/of het achterliggend grondpakket te verdichten.

Waar vereist werd dan aansluitend een tweede injectie uitgevoerd met een flexibele PU-hars zodat de lekken blijvend gedicht werden, ook wanneer de damplanken zouden bewegen of doorbuigen..

**Productgebruik:** Polyurethaanhars type H 100, ± 5500 kg  
Polyurethaanhars type F 400, ± 2750 kg

**S.I.R. Belgium**  
Fr.Hensbergenstr.25 A  
B-2980 ZOERSEL  
[www.sir.be](http://www.sir.be)

Tel: +32/3-384.25.45  
Fax: +32/3-384.36.25  
sir@sir.be

